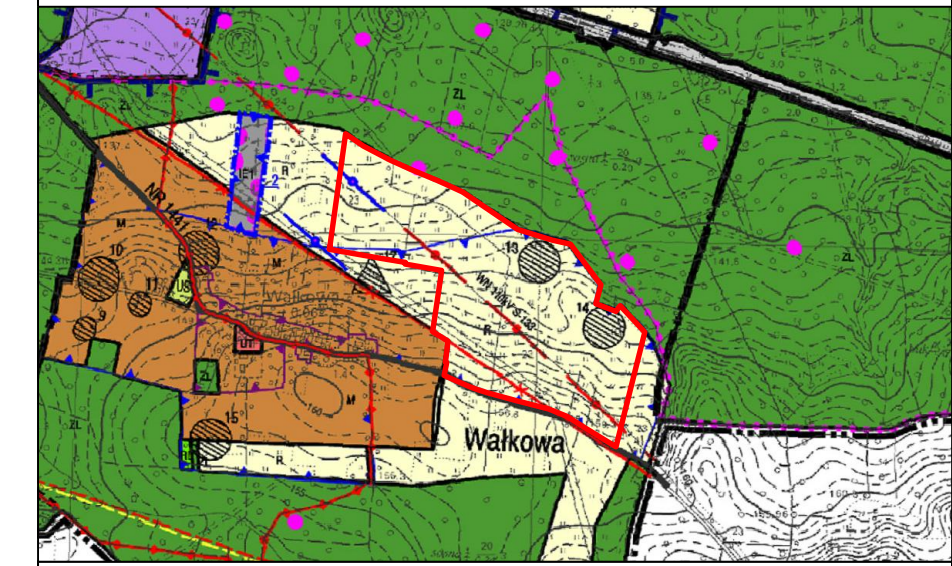


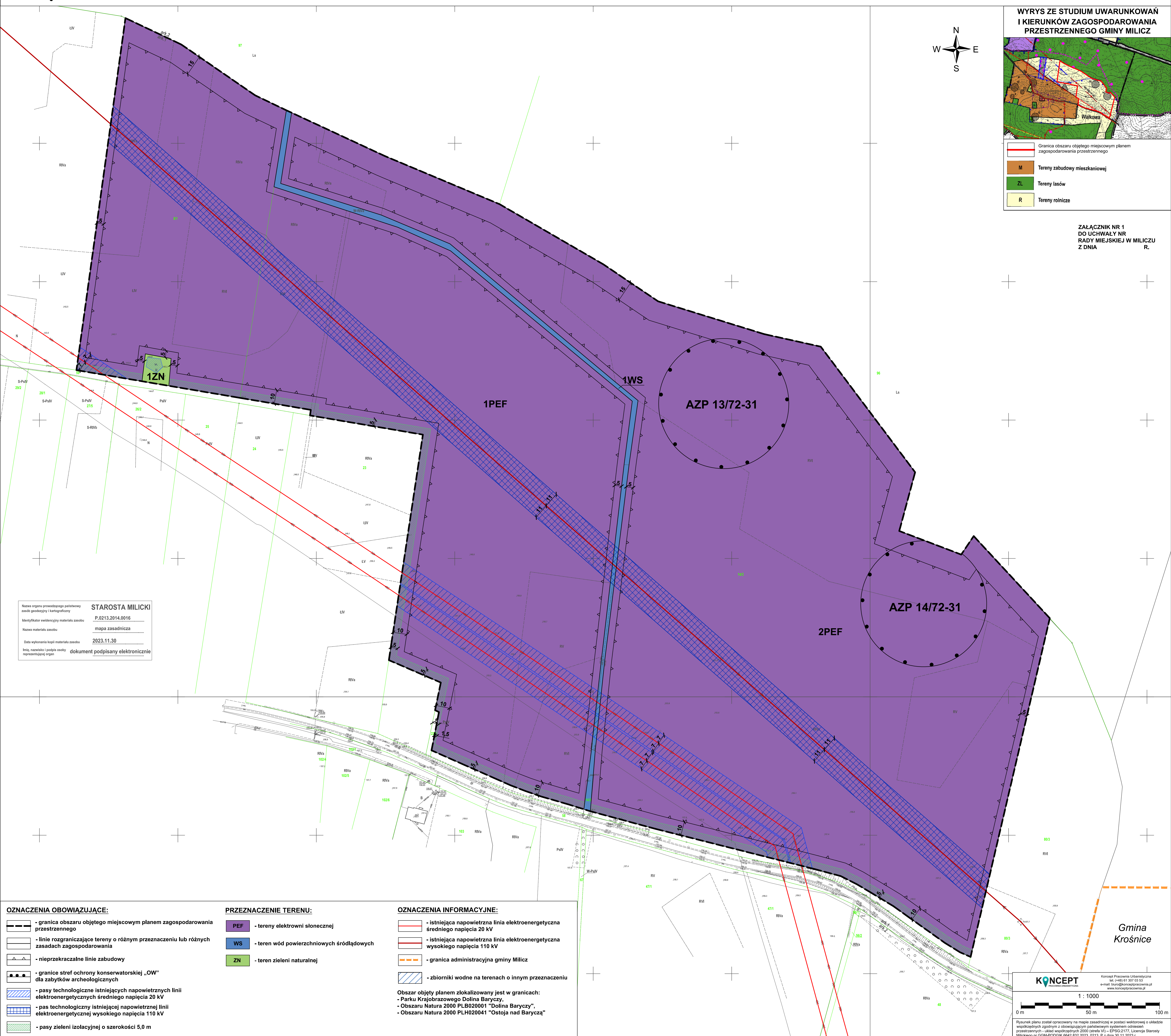
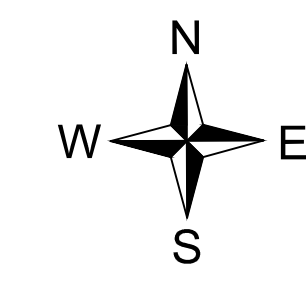
# MIJSCOWY PLAN ZAGOSPODAROWANIA PRZESTRZENNEGO DLA TERENU OBEJMUJĄCEGO OBSZAR DZIAŁKI NR 8/1 I CZĘŚCI DZIAŁKI 14/3 AM1 OBRĘB WAŁKOWA W GMINIE MILICZ

WYRYS ZE STUDIUM UWARUNKOWAŃ  
I KIERUNKÓW ZAGOSPODAROWANIA  
PRZESTRZENNEGO GMINY MILICZ



	Granica obszaru objętego miejscowym planem zagospodarowania przestrzennego
	M Tereny zabudowy mieszkaniowej
	ZL Tereny lasów
	R Tereny rolnicze

ZAŁĄCZNIK NR 1  
DO UCHWAŁY NR  
RADY MIEJSKIEJ W MILICZU  
Z DNIA R.



Nazwa organu prowadzącego państwowy zasób geodezyjny i kartograficzny: **STAROSTA MILICKI**  
 Identyfikator ewidencyjny materiału zasobu: P.0213.2014.0016  
 Nazwa materiału zasobu: mapa zasadnicza  
 Data wykonania kopii materiału zasobu: 2023.11.30  
 Inny, niż w nazwie i podpis osoby reprezentującej organ: dokument podpisany elektronicznie

**OZNACZENIA OBOWIĄZUJĄCE:**

- granica obszaru objętego miejscowym planem zagospodarowania przestrzennego
- linie rozgraniczające tereny o różnym przeznaczeniu lub różnych zasadach zagospodarowania
- nieprzekraczalne linie zabudowy
- granice stref ochrony konserwatorskiej „OW” dla zabytków archeologicznych
- pasy technologiczne istniejących napowietrznych linii elektroenergetycznych średniego napięcia 20 kV
- pas technologiczny istniejącej napowietrznej linii elektroenergetycznej wysokiego napięcia 110 kV
- pasy zieleni izolacyjnej o szerokości 5,0 m

**PRZEZNACZENIE TERENU:**

- PEF - tereny elektrowni słonecznej
- WS - teren wód powierzchniowych śródlądowych
- ZN - teren zieleni naturalnej

**OZNACZENIA INFORMACYJNE:**

- istniejąca napowietrzna linia elektroenergetyczna średniego napięcia 20 kV
- istniejąca napowietrzna linia elektroenergetyczna wysokiego napięcia 110 kV
- granica administracyjna gminy Milicz
- zbiorniki wodne na terenach o innym przeznaczeniu

Obszar objęty planem zlokalizowany jest w granicach:  
 - Parku Krajobrazowego Dolina Baryczy,  
 - Obszaru Natura 2000 PLB020001 "Dolina Baryczy",  
 - Obszaru Natura 2000 PLH020041 "Ostoja nad Baryczą"

Gmina  
Krosnice

**KONCEPT** Korporacja Pracowni Urbanistycznych  
 tel. (+48) 81 307 03 02  
 e-mail: biuro@konceptpracownia.pl  
 www.konceptpracownia.pl

1 : 1000

0 m 50 m 100 m

Rysunek planu został opracowany na mapie zasadniczej w postaci wektorowej o układzie współrzędnych zgodnym z obowiązującym państwowym systemem odniesień przestrzennych - układ współrzędnych 2000 (strefa VI) - EPSG:2177. Licencja Starosty Milickiego nr GDM-PODOK-6642.832.2023\_0213\_P z dnia 30.11.2023 r.